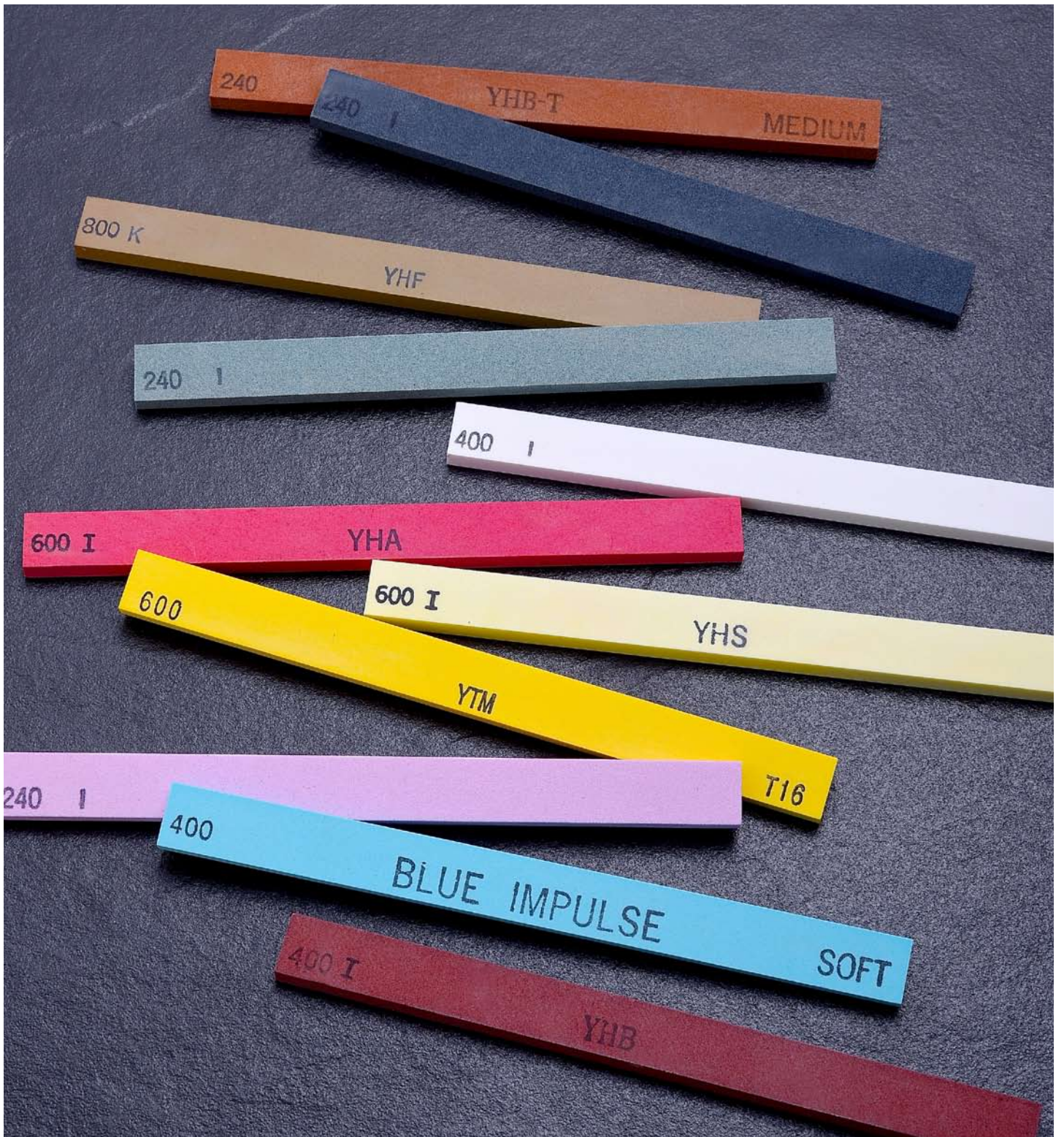




CHERRY BRAND

# POLISHING STONE

## 金型砥石



株式会社 大和製砥所



## 金型砥石 YHシリーズ

近年、金型産業は、新素材の開発応用及び加工技術の進歩により、驚異的な進展を遂げております。大和製砥所は、長年の砥石メーカーとしての経験と技術を結集し、金型産業の進歩に対応する 研削、研磨用砥石「YHシリーズ」を完成しました。加工時間の短縮、精度の向上にYHシリーズを是非一度お試しください。



### YHZ

砥石の色 スカイブルー 湿式/乾式

中仕上げ、仕上げ用に開発されましたセラミック系の砥石です。砥石は若干摩耗しますが抜群の研削性を発揮します。乾式、湿式を問わずあらゆる金型用鋼材に対応できるオールラウンダーです。

油性、水溶性オイルとの相性もよく、環境面にも配慮されておりますので、砥石自体には人体、環境に対し有害な物質をまったく含んでおりません。

砥石の硬さはハード、ソフトの2種類です。

### YHB

砥石の色 茶色 湿式

WA砥石に汎用フェノール樹脂を含浸させた、荒仕上げ～中仕上げ用のセラミック系砥石です。樹脂強度が大きいので、リブ研磨などの砥石に荷重がかかる研削や、加工面が荒れている場合の研削でも折れにくく消耗も少なめです。

乾式で使用できるものがあれば、という場合に向いています。

砥石の硬さは“I”の1種類です。

### YHF

砥石の色 オリーブ色 湿式

GC砥粒をフェノール樹脂ボンデで固めた砥石です。砥石自身が弾力性に富み、砥粒の食い込みが浅いので傷が入りにくく均一な仕上げが可能です。また、ピトリファイド系の砥石に比べて“きめ”が細かいので、表面精度や形状精度を要求される場合等の仕上げ作業に適しています。焼入れ材や工具鋼鋼材等の中仕上げ～仕上げに向いています。

砥石の硬さは“K”の1種類です。

### YTM

砥石の色 粒度色 湿式/乾式

金型の最終仕上げ、鏡面仕上げ用に開発されました樹脂系の砥石です。ソフトなタッチと適度な強度（木材片相当）からすばらしい光沢が得られます。ペーパーでは磨きづらいコーナーや溝などにも最適で、セラミック系砥石に比べて、5倍以上の光沢面が得られます。砥石は粒度別にカラーリングされておりますので管理にも最適、安心して非鉄金属の磨き加工にもご使用出来ます。砥石の硬さは硬口、軟口の2種類です。

### YHA

砥石の色 紅色 湿式/乾式

WA砥石にメラミン樹脂を含浸させ、WA砥石の利点を活かしたまま、耐摩耗性を兼ね備えたセラミック系砥石です。食い付き性を保ち、樹脂強度の保持力も適度にあるので、削り込んだときの研削性と脱着傾向のバランスが良好です。

焼入れ材、放電加工材の加工変質層などの除去や、研削性を重視する硬い材料に優れた効果を発揮します。また、生鋼材や工具鋼鋼材の荒仕上げ～中仕上げにも適しています。

砥石の硬さは“1”の1種類です。

### YHB-T

砥石の色 茶褐色 湿式

WA砥石に高破砕性フェノール樹脂を含浸させた、荒仕上げ～中仕上げ用のセラミック系砥石で、YHシリーズでは最も強度のある商品です。機械加工後や放電加工材の加工変質層などに切り込みをかけて除去する場合や、面粗さを重視する場合は整った仕上がり面となります。また砥石強度があるので、荷重をかけて粗取りする作業や小寸法の砥石作業では折れにくい特徴があります。ただし、乾式では目詰まりしやすいので湿式（BLUE CUT）で御使用下さい。

砥石の硬さは、“L”（ハード）・“J”（ミディアム）・“H”（ソフト）の3種類です。

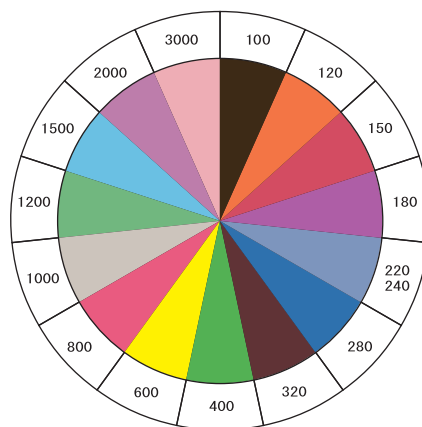
### YHS

砥石の色 黄色 湿式

WA砥石に硫黄を含浸させた砥石です。砥石の気孔壁面に硫黄を付着させることで金型の研磨傷を防ぐことができます。硫黄強度の保持力が適度にあるので、折れにくく作業性に優れています。また、硫黄の潤滑効果で金型面粗さが向上し、砥石の消耗をかなり防ぐことが出来ます。

砥石の硬さは“1”の1種類です。

（注意）可燃物を含んでおりますので、必ず自然乾燥して下さい。火災の原因となります。



YTM粒度色識別表

## WA 砥石

砥石の色 白色 湿式/乾式

WA 砥粒を使用したセラミック系の砥石で、最も一般的なものです。壁開性（破砕性）が良く発熱が少ないので、工作物と砥石の接触面積が広い研削作業、高速度鋼・特殊鋼等の仕上げや軽研削に適しています。

被削材		JIS
普通炭素鋼	一般構造用圧延鋼材	SS
	機械構造用炭素鋼材	S-C, S-CK
	一般構造用炭素鋼鋼管	STK
	機械構造用炭素鋼鋼管	STKM
	炭素鋼鍛鋼品	SF
合金鋼	ニッケルクロム鋼鋼材	SNC
	ニッケルクロムモリブデン鋼鋼材	SNCM
	クロム鋼鋼材	SCr
	アルミニウムクロムモリブデン鋼鋼材	SACM
	高炭素クロム軸受鋼鋼材	SUJ
	構造用高張力炭素鋼及び低合金鋼鋼鋼品	SCC, SCMn, SCSiMn
工具用鋼	炭素工具鋼	SK
	高速度工具鋼鋼材	SKH
ステンレス鋼	ステンレス鋼棒 (303系)	SUS304, 304L, 316, 316L, 316J1, 316JL, 321
	耐熱鋼棒	SUH1, SUH3, SUH31, SUH310

## C 砥石

砥石の色 ブルーグレー 湿式/乾式

C 砥粒を使用したセラミック系の砥石です。WA 砥石より消耗が少なく、鋳物の研磨やプレス型の研磨に適しています。

被削材		JIS
普通鋳鉄	ねずみ鋳鉄品	FC
球状黒鉛鋳鉄品		FCD
可鍛鋳鉄	パーライト可鍛鋳鉄品	FCM
	黒心可鍛鋳鉄品	FCMB
	白心可鍛鋳鉄品	FCMW
非鉄金属	アルミニウム合金	A-
	アルミニウム鋳物	
	銅合金	C-

## PA 砥石

砥石の色 ピンク 湿式/乾式

PA (ピンクアラシダム) 砥粒を使用したセラミック系の砥石です。プレス金型などの研磨に乾式使用に最適です。粒度は #80 (荒仕上げ) #120 (中仕上げ) #220 (仕上げ) 標準寸法 150×13×5 150×25×10 150×25×25

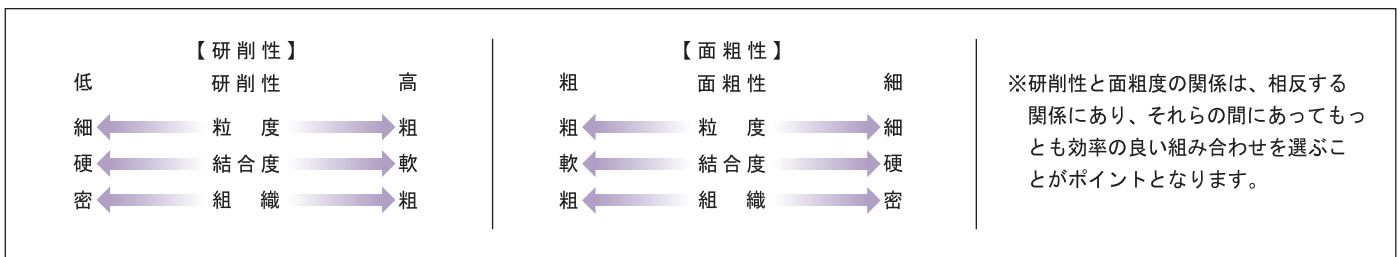
## GC 砥石

砥石の色 緑色 湿式/乾式

砥粒の中で最も硬度の高い GC 砥粒を使用したセラミック系の砥石です。発熱が少ないので、発熱を嫌う材料の研削に向いています。超硬工具・超合金等の硬い材料の精密研削が可能です。

被削材		JIS
ステンレス鋼	ステンレス鋼棒 (404系)	SUS410, 403, 420J, 430
超硬質合金		S-, G-, D-,
チタン合金		
ガラス		

### ■研削性と面粗度の関係



### ■金型砥石「標準寸法・標準粒度」一覧表

標準在庫品 (\*印)

種別						粒度								
*WA	C	GC	PA	*YHB	*YHB-T	(# 60)	(# 80)	#100	#120	#150	#180	#220	#240	#280
*YHS	*YHZ	YHA	YHF	*YTM		#320	#400	#600	#800	#1000	#1200	#1500	#2000	(#3000)

寸法

100×6×1.5	*100×13×3	*150×6×3	150×13×6
100×6×2	*100×13×5	*150×13×3	200×13×5
*100×6×3	100×13×6	*150×13×5	200×13×6

# 金型仕上専用オイル BLUE CUT

BLUE CUT YS-601 は金型仕上専用オイルとして、当社が研究開発した低揮発性の金型加工用オイルです。

## 4つの優れた特徴

### 1 優れた加工安定性

不水溶性オイルでありながら低粘度を実現、切り粉の分散を助けガジリや傷を防止します。また、使用後の洗浄、拭き取り性も良好です。

### 2 良好な防錆、耐腐食性

溶剤で拭き取った後でもある程度の防錆効果が得られます。また、アルミ、真鍮、銅など非鉄金属との反応がありません。

### 3 環境に配慮した安全性

環境にやさしい非溶剤系オイルでPRTR法及び労働安全衛生法の指定する化学物質を一切含まない安全なオイルです。従ってイヤな臭いがなく肌荒れやかぶれもない微香性のオイルに仕上がっています。

### 4 多岐にわたる適応性

YS-601 は砥石、ペーパー、ラップウッド、ダイヤモンドペーストなどその使用範囲が極めて広く、安心してご使用いただけるオイルです。

## 砥石ホルダー



金型砥石用

品番	寸法
SHS63	6 × 3
SHM33	13 × 3
SHL35	13 × 5

## SD・CBN・電着ツール



セラミック砥石用

品番	寸法
CSH41	4 × 1
CSH61	6 × 1
CSH101	10 × 1

## 株式会社 大和製砥所

〒639-0245 奈良県香芝市畑5丁目1613番地  
TEL (0745) 77-2955  
FAX (0745) 78-0667  
HP <http://www.yamatoseito.co.jp>  
E-mail [yamato@yamatoseito.co.jp](mailto:yamato@yamatoseito.co.jp)